

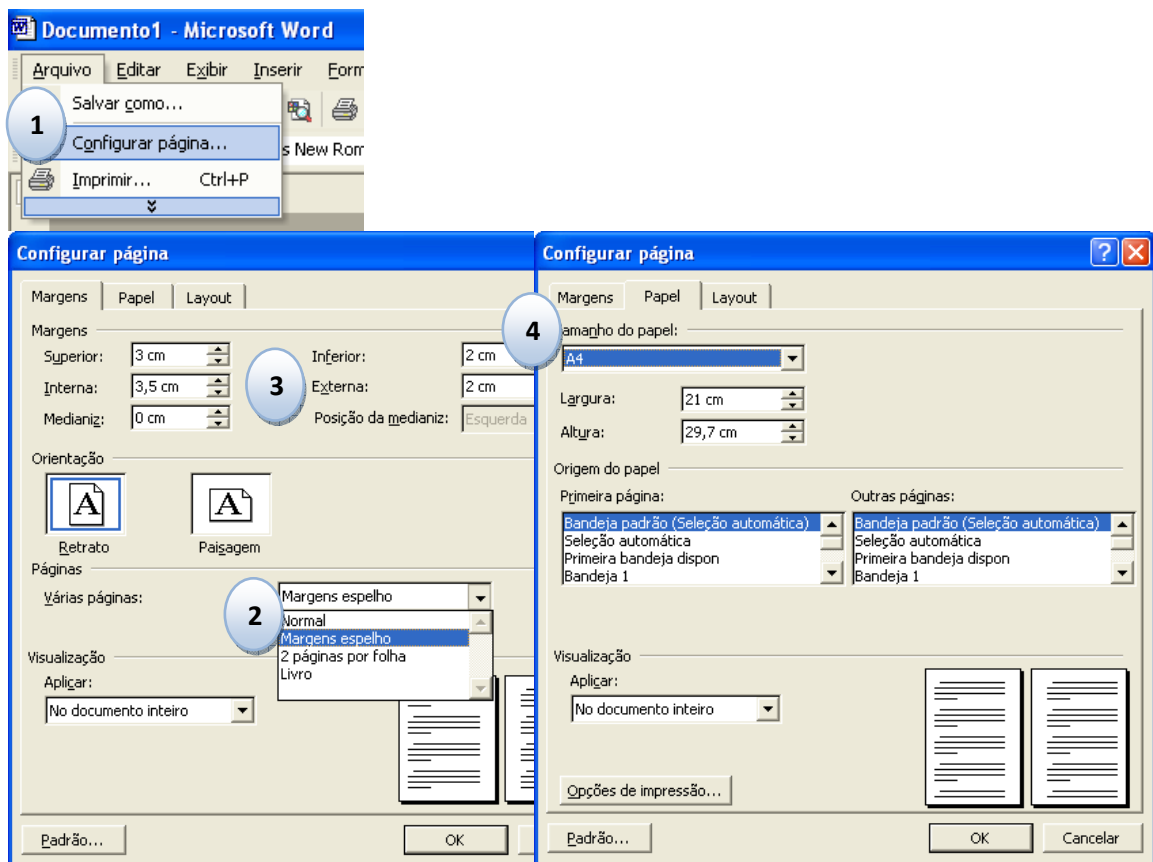
Dicas para deixar páginas frente e verso com os números de páginas margem superior direita e página ímpar à esquerda.

**NOVA MARGEM À ESQUERDA - 3,5 cm.** Está ficando ruim com a margem 3cm na encadernação com impressão frente e verso .

## WORD 1997 – 2003

### Passos:

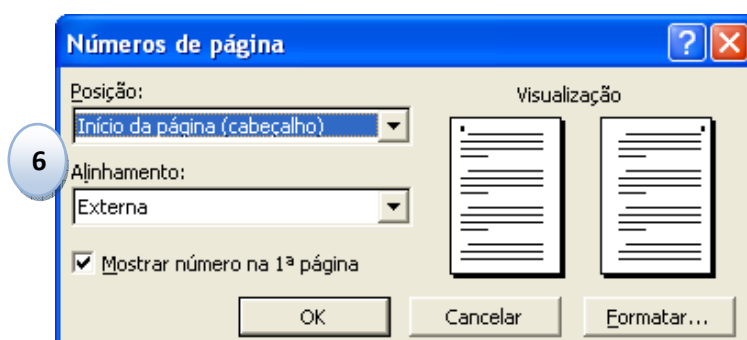
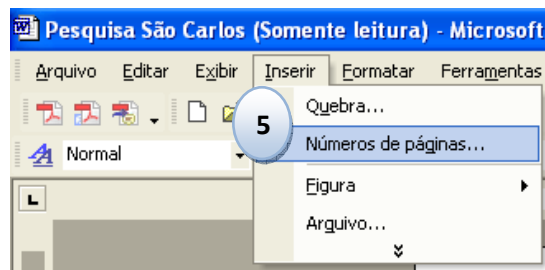
- 1) Arquivo → “Configurar Página”;
- 2) Em Páginas escolher “Margens espelho”;
- 3) Configurar as Margens (3cm Superior / 3,5 cm Interna – que seria a margem esquerda / 2 cm Inferior / 2 cm Externa – que seria a margem direita);
- 4) Conferir na guia “Papel” se o tamanho está A4 e clicar em **OK**.



## Dicas de Paginação


Word 1997 – 2003 / Word 2007

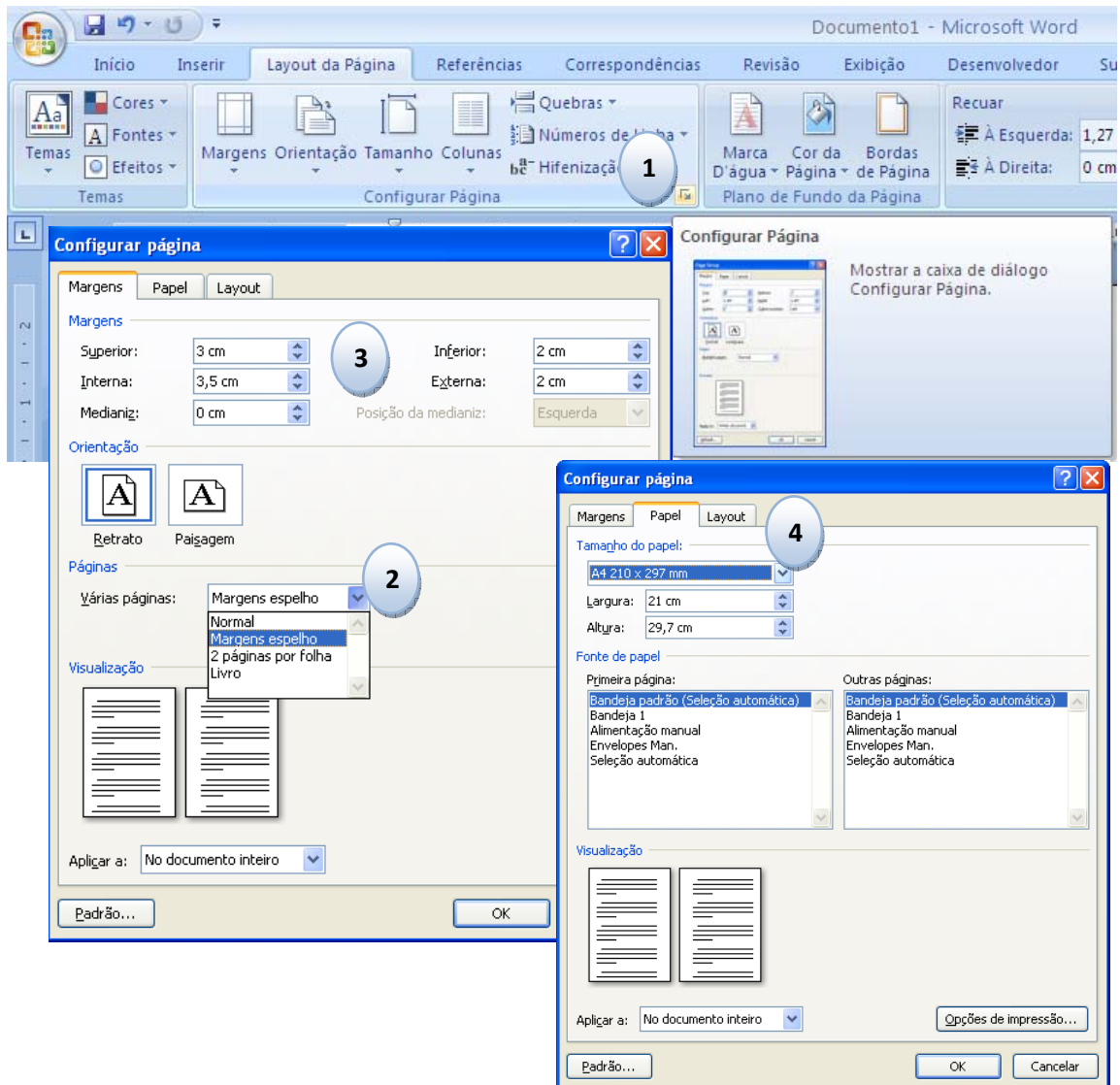
- 5) Inserir → “Número de Páginas...”;
- 6) Selecionar → Posição: “Início da página (cabeçalho)” / Alinhamento: “Externa” e clicar em **OK**.



## WORD 2007

### Passos:

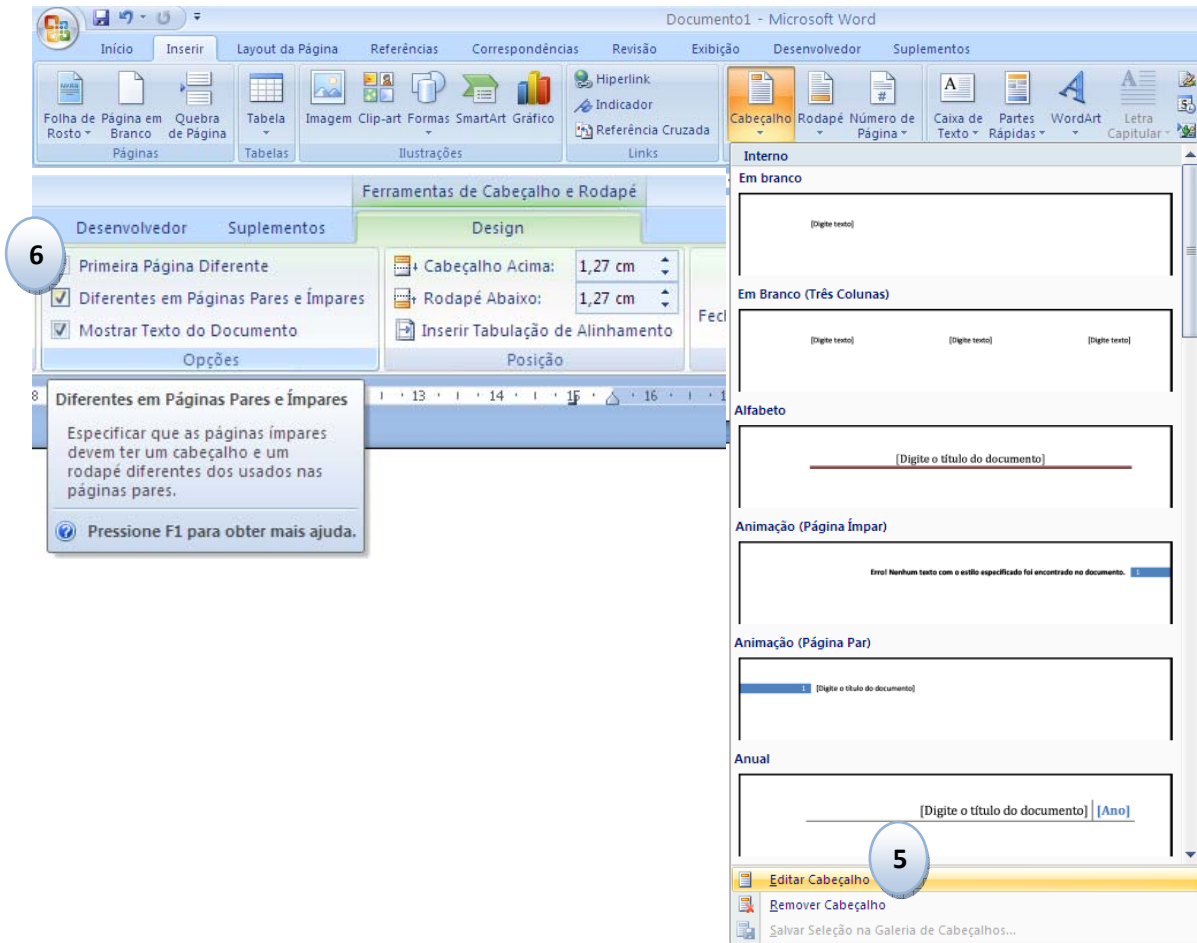
- 1) Layout da Página → “Configurar Página”  ;
- 2) Em Páginas escolher “Margens espelho”;
- 3) Configurar as Margens (3cm Superior / 3,5 cm Interna – que seria a margem esquerda / 2 cm Inferior / 2 cm Externa – que seria a margem direita);
- 4) Conferir na guia “Papel” se o tamanho está A4 e clicar em **OK**.



## Dicas de Paginação

Word 1997 – 2003 / Word 2007

- 5) Inserir → Cabeçalho / Editar Cabeçalho;
- 6) Design → Marcar a opção “Diferentes em Páginas Pares e Ímpares”;



**Dicas de Paginação**  
Word 1997 – 2003 / Word 2007

- 7) No cabeçalho das páginas ímpares: Número de Página → Início da Página / “Número sem Formatação 3”;
- 8) No cabeçalho das páginas pares: Número de Página → Início da Página / “Número sem Formatação 4”.

